

松本歯科大学衛生学院 歯科衛生士学科
成績の客観的な指標について

各学生の成績が学科内でどの位置にあるかを把握できるように、成績評価の客観的な指標として成績分布状況を作成している。

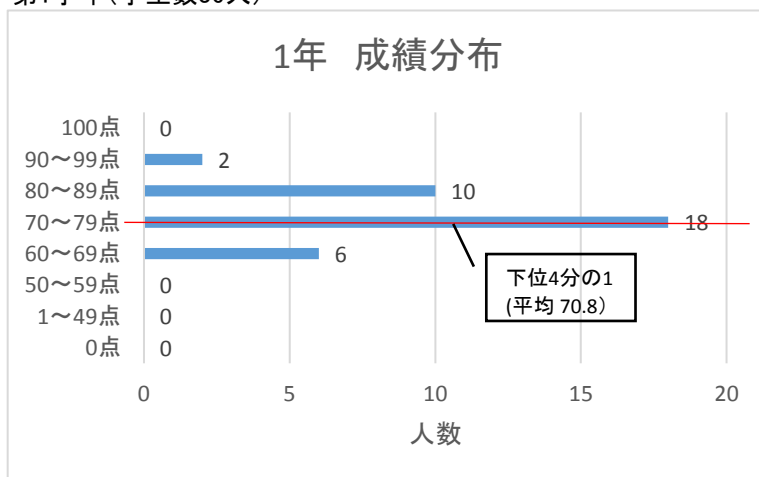
【客観的な指標の算出方法】

客観的な指標の算出方法は、履修科目の成績評価の合計点を100点満点で点数化し、平均点を算出している。

$$\text{成績評価の客観的な指標} = \frac{\text{履修科目の成績評価の合計点}}{\text{履修科目の数}}$$

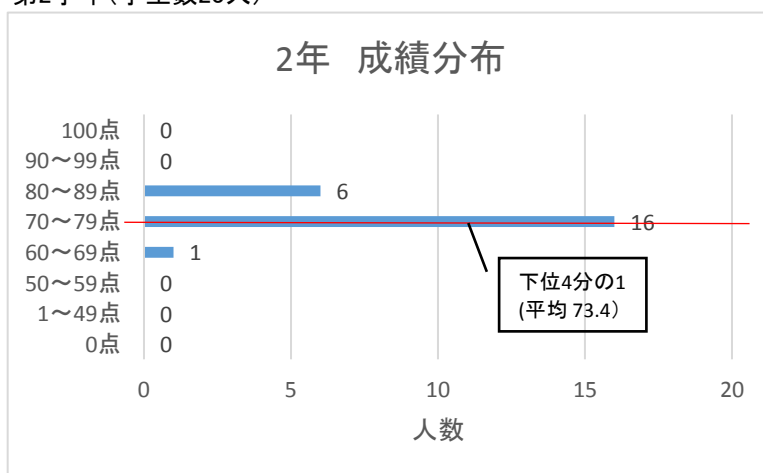
2018年度 成績分布

第1学年(学生数36人)



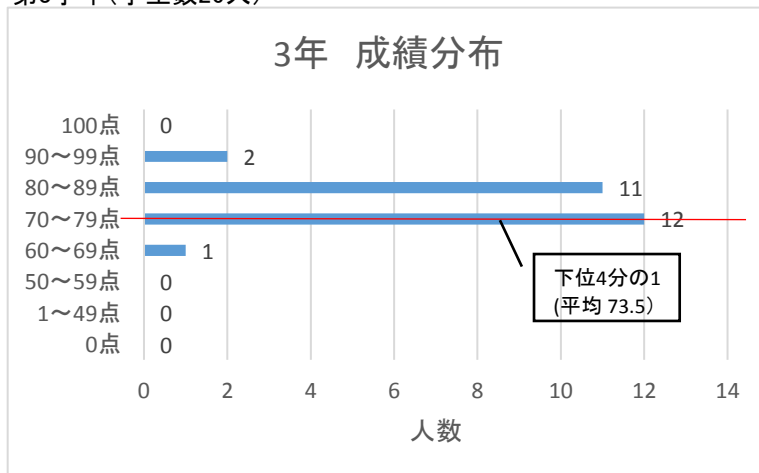
下位4分の1: 平均点70.8以下(10人)

第2学年(学生数23人)



下位4分の1: 平均点73.4以下(6人)

第3学年(学生数26人)



下位4分の1: 平均点73.5以下(6人)